

SFERA 11

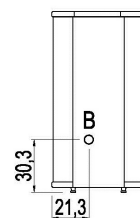
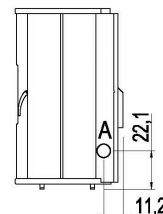
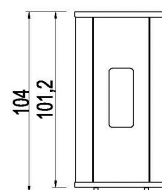
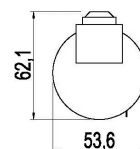
Certificate model name : SFERA³ 11kW



PELLET AIR - Poêles à granulés

CADEL

Puissance nominale	kW	11
Puissance réduite	kW	3,3
Puissance thermique introduite (max)	kW	12,1
Puissance utile à l'eau nominale	kW	-
Puissance utile à l'eau réduite	kW	-
Rendement nominal	%	91
Rendement réduit	%	93,5
Capacité de chauffe (min-max)	m ³	79 - 264
CO à 13% O ₂ , nominal	%	0,0022
CO à 13% O ₂ , réduit	%	0,022
Emissions CO (13% O ₂) (min-max)	mg/Nm ³	268 - 27
Emissions OGC (13% O ₂) (min-max)	mg/Nm ³	7,0 - 2,0
Emissions NOX (13% O ₂) (min-max)	mg/Nm ³	105 - 119
Contenu de poussières à 13% O ₂ (min-max)	mg/Nm ³	11 - 14
Capacité chaudière (H ₂ O)	l	-
Capacité réservoir	kg	22
Combustible		Pellet ø6
Consommation horaire (min-max)	kg/h	0,73 - 2,6
Autonomie (min-max)	h	8,5 - 30
Absorption électrique d'allumage (max)	W	360
Absorption électrique de travail (max)	W	137,3
Tension d'alimentation et fréquence	V - Hz	230 - 50
Dépression cheminée	Pa	10
Diamètre sortie fumées	mm	80
Diamètre prise d'air comburant	mm	60
Masse des fumées (min-max)	g/sec	3,7 - 7,1
Température des fumées en sortie (max)	°C	174
Poids net	kg	104,2
Poids brut	kg	117
Tuyau d'évacuation	voir	A
Prise d'air comburant	voir	B
Canalisation	voir	-
Canalisable jusqu'à	m	-



Art. 15A B-VG 2015
BlmSchV 2015
Regensburg
München
Stuttgart
Aachen



COMBINAISONS

7019540	STRUCTURE NEUTRE	EAN 8053859014447
6914019	Acier noir-anthracite	EAN 8033123614931
6914017	Acier blanc	EAN 8033123614917
6919014	Acier dark bronze	EAN 8053859011286
6914016	Acier rouge	EAN 8033123614900
6919010	Acier titanium	EAN 8053859011248

OPTIONAL

5019004	KIT scarico superiore	EAN 8053859010975
---------	-----------------------	-------------------

PLUS



Brasero en fonte



Chambre étanche



Sortie fumée latéral



Liaison thermostat externe



Comfort mode



Programmation journalière hebdomadaire



Sortie fumée supérieure (optionnel)

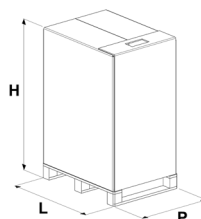


Wi-Fi intégré



Bluetooth

EMBALLAGE POËLE

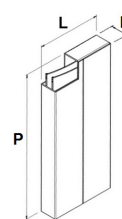


L (cm)	H (cm)	P (cm)
80	124,5	70

VOLUME (m³)

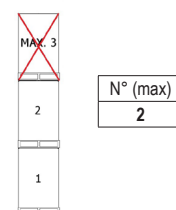
0,70

EMBALLAGE FINITIONS



	L (cm)	H (cm)	P (cm)
acier	48,5	8	94,5

STOCKAGE



TRANSPORT

